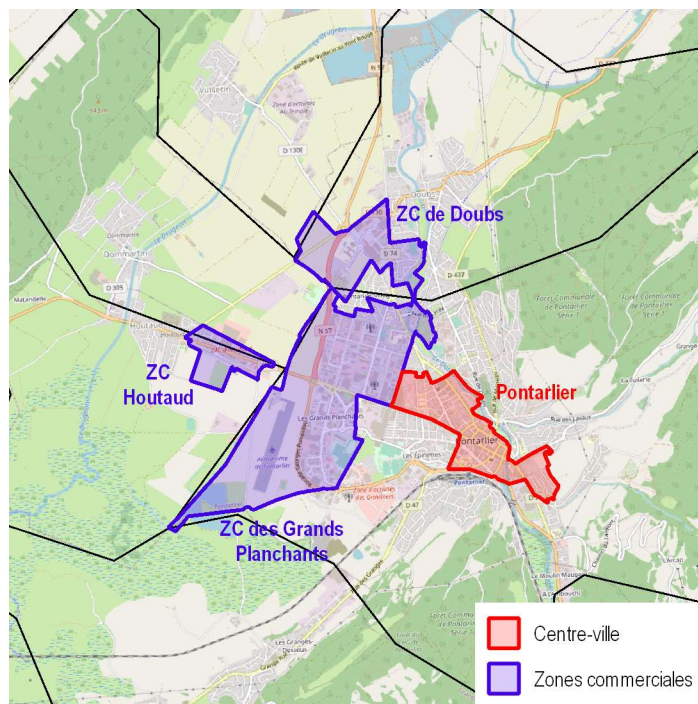


Centre-ville de Pontarlier



Zones commerciales de l'unité urbaine



CC-BY-SA [www.openstreetmap.org](http://www.openstreetmap.org)

## Emploi

	Unité urbaine de Pontarlier				Bourgogne-Franche-Comté			
	Effectifs salariés et non salariés en 2015				Évolution annuelle moyenne 2009-2015 et ses contributions par sous-secteurs (%)			
	Centre-Ville	Zones commerc. en périph. (*)	Reste de l'Unité urbaine	Total Unité urbaine	Centre-Ville	Zones commerc. en périph. (*)	Reste de l'Unité urbaine	Total Unité urbaine
<b>Nombre de d'emplois</b>	<b>768</b>	<b>1 769</b>	<b>499</b>	<b>3 036</b>	<b>+ 1,22</b>	<b>+ 4,20</b>	<b>+ 3,16</b>	<b>+ 3,22</b>
<b>Répartition par secteur</b>								
Commerces de détail alimentaire	143	589	131	863	+ 0,63	+ 0,92	+ 1,15	+ 0,88
Commerces de détail non alimentaire	317	903	182	1 402	+ 0,27	+ 2,33	+ 1,23	+ 1,59
dont : Commerce d'équipement de la maison	92	409	92	593	- 0,05	+ 1,53	+ 0,89	+ 1,00
Commerce d'équipement de la personne	210	156	54	420	+ 0,29	+ 0,66	+ 0,11	+ 0,47
Commerces et services automobile	15	338	36	389	+ 0,02	+ 0,14	+ 0,22	+ 0,12
Services de proximité	308	277	186	771	+ 0,32	+ 0,94	+ 0,78	+ 0,75
dont : Restauration et débits de boisson	130	191	68	389	+ 0,25	+ 0,79	+ 0,37	+ 0,58
Services corporels (coiffure, beauté)	72	30	12	114	+ 0,32	+ 0,02	- 0,15	+ 0,07
Agences bancaires et immobilières	80	20	69	169	- 0,27	+ 0,14	+ 0,15	+ 0,03
Autres services	26	36	37	99	+ 0,02	- 0,01	+ 0,41	+ 0,07

(\*) Certaines zones commerciales peuvent s'étendre au-delà de l'unité urbaine  
s : secret statistique

Sources : Insee, Sirus – Clap – Base non-salariés – Fare – Sirene géolocalisé

## Population

	Unité urbaine de Pontarlier				Bourgogne-Franche-Comté	
	Population des ménages en 2015		Évolution annuelle moyenne 2009-2015		Évolution annuelle moyenne 2009-2015	
	Centre-Ville	Total Unité urbaine	Centre-Ville	Total Unité urbaine	Centres-Villes	Total Unité urbaine
Effectifs	5 114	21 255	+ 0,3 %	- 0,3 %	- 0,5 %	- 0,2 %
Répartition selon l'âge du référent fiscal						
Part des -25 ans	5,4 %	3,3 %	+ 6,3 %	+ 3,8 %	+ 5,5 %	+ 2,8 %
Part des 75 ans ou plus	16,5 %	17,0 %	+ 16,7 %	+ 16,8 %	+ 17,2 %	+ 18,3 %

Sources : Filocom (MTES d'après DGFIP), RP (Insee)

## Logement

### Logement en 2015

	Unité urbaine de Pontarlier			Bourgogne-Franche-Comté		
	Logements en 2015			Logements en 2015		
	Centre-Ville	Reste de l'Unité urbaine	Total Unité urbaine	Centres-Villes	Reste des Unités urbaines	Total Unités urbaines
Logements en 2015	3 298	8 920	12 218	131 452	511 244	642 696
Répartition selon le mode d'occupation et la taille du logement (%)						
Résidence principale ou secondaire	90,3	95,2	93,9	82,0	90,3	88,6
dont : moins de 35 m²	11,3	5,9	7,3	14,2	6,2	7,9
de 35 à moins de 55 m²	20,3	12,8	14,9	19,0	13,1	14,3
de 55 à moins de 75 m²	24,2	23,5	23,7	20,9	25,1	24,2
de 75 à moins de 95 m²	17,2	23,2	21,5	13,9	23,6	21,6
95 m² ou plus	17,4	29,8	26,5	14,0	22,3	20,6
Logement vacant	9,7	4,8	6,1	18,0	9,7	11,4
dont : moins de 35 m²	1,9	0,9	1,1	5,2	1,6	2,3
de 35 à moins de 55 m²	2,6	1,1	1,5	5,0	2,1	2,7
de 55 à moins de 75 m²	2,5	1,3	1,7	3,9	3,0	3,2
de 75 à moins de 95 m²	1,4	0,9	1,1	2,1	1,8	1,9
95 m² ou plus	1,4	0,6	0,8	1,9	1,2	1,3

Source : Filocom, MTES d'après DGFIP

### Évolution du logement entre 2009 et 2015

	Unité urbaine de Pontarlier						Bourgogne-Franche-Comté					
	Évolution annuelle moyenne 2009-2015 (%)			Contribution à l'évolution annuelle moyenne 2009-2015 (%)			Évolution annuelle moyenne 2009-2015 (%)			Contribution à l'évolution annuelle moyenne 2009-2015 (%)		
	Centre-Ville	Reste de l'Unité urbaine	Total Unité urbaine	Centre-Ville	Reste de l'Unité urbaine	Total Unité urbaine	Centres-Villes	Reste des Unités urbaines	Total Unités urbaines	Centres-Villes	Reste des Unités urbaines	Total Unités urbaines
Nombre de logements	+ 0,39	+ 1,18	+ 0,96	-	-	-	+ 0,51	+ 0,62	+ 0,60	-	-	-
Répartition selon le mode d'occupation et la taille du logement												
Résidence principale ou secondaire	+ 0,72	+ 1,34	+ 1,18	+ 0,65	+ 1,27	+ 1,10	+ 0,22	+ 0,47	+ 0,43	+ 0,18	+ 0,43	+ 0,38
dont : moins de 55 m²	+ 0,37	+ 1,16	+ 0,85	+ 0,12	+ 0,22	+ 0,19	+ 0,06	+ 0,17	+ 0,13	+ 0,02	+ 0,03	+ 0,03
de 55 à moins de 95 m²	+ 0,82	+ 1,41	+ 1,26	+ 0,33	+ 0,65	+ 0,56	+ 0,19	+ 0,23	+ 0,22	+ 0,07	+ 0,11	+ 0,10
95 m² ou plus	+ 1,15	+ 1,36	+ 1,32	+ 0,19	+ 0,40	+ 0,35	+ 0,69	+ 1,31	+ 1,22	+ 0,10	+ 0,29	+ 0,25
Logement vacant	- 2,39	- 1,65	- 1,97	- 0,26	- 0,09	- 0,13	+ 1,89	+ 2,10	+ 2,03	+ 0,32	+ 0,19	+ 0,22
dont : moins de 55 m²	- 3,32	- 2,80	- 3,04	- 0,17	- 0,06	- 0,09	+ 1,18	+ 0,16	+ 0,58	+ 0,12	+ 0,01	+ 0,03
de 55 à moins de 95 m²	- 1,01	- 0,64	- 0,78	- 0,04	- 0,02	- 0,02	+ 3,35	+ 3,45	+ 3,43	+ 0,18	+ 0,15	+ 0,16
95 m² ou plus	- 2,93	- 1,47	- 2,16	- 0,05	- 0,01	- 0,02	+ 1,34	+ 3,32	+ 2,72	+ 0,02	+ 0,04	+ 0,03

Source : Filocom, MTES d'après DGFIP